

Напольные витрины GC95 (Palm 2)

Технические характеристики

По вопросам продаж и поддержки обращайтесь:

Алматы (7273)495-231
Ангарск (3955)60-70-56
Архангельск (8182)63-90-72
Астрахань (8512)99-46-04
Барнаул (3852)73-04-60
Белгород (4722)40-23-64
Благовещенск (4162)22-76-07
Брянск (4832)59-03-52
Владивосток (423)249-28-31
Владикавказ (8672)28-90-48
Владимир (4922)49-43-18
Волгоград (844)278-03-48
Вологда (8172)26-41-59
Воронеж (473)204-51-73
Екатеринбург (343)384-55-89

Иваново (4932)77-34-06
Ижевск (3412)26-03-58
Иркутск (395)279-98-46
Казань (843)206-01-48
Калининград (4012)72-03-81
Калуга (4842)92-23-67
Кемерово (3842)65-04-62
Киров (8332)68-02-04
Коломна (4966)23-41-49
Кострома (4942)77-07-48
Краснодар (861)203-40-90
Красноярск (391)204-63-61
Курск (4712)77-13-04
Курган (3522)50-90-47
Липецк (4742)52-20-81

Магнитогорск (3519)55-03-13
Москва (495)268-04-70
Мурманск (8152)59-64-93
Набережные Челны (8552)20-53-41
Нижний Новгород (831)429-08-12
Новокузнецк (3843)20-46-81
Ноябрьск (3496)41-32-12
Новосибирск (383)227-86-73
Омск (3812)21-46-40
Орел (4862)44-53-42
Оренбург (3532)37-68-04
Пенза (8412)22-31-16
Петрозаводск (8142)55-98-37
Псков (8112)59-10-37
Пермь (342)205-81-47

Ростов-на-Дону (863)308-18-15
Рязань (4912)46-61-64
Самара (846)206-03-16
Санкт-Петербург (812)309-46-40
Саратов (845)249-38-78
Севастополь (8692)22-31-93
Саранск (8342)22-96-24
Симферополь (3652)67-13-56
Смоленск (4812)29-41-54
Сочи (862)225-72-31
Ставрополь (8652)20-65-13
Сургут (3462)77-98-35
Сыктывкар (8212)25-95-17
Тамбов (4752)50-40-97
Тверь (4822)63-31-35

Тольятти (8482)63-91-07
Томск (3822)98-41-53
Тула (4872)33-79-87
Тюмень (3452)66-21-18
Ульяновск (8422)24-23-59
Улан-Удэ (3012)59-97-51
Уфа (347)229-48-12
Хабаровск (4212)92-98-04
Чебоксары (8352)28-53-07
Челябинск (351)202-03-61
Череповец (8202)49-02-64
Чита (3022)38-34-83
Якутск (4112)23-90-97
Ярославль (4852)69-52-93

Россия +7(495)268-04-70

Казахстан +7(7172)727-132

Киргизия +996(312)96-26-47

эл.почта: сма@nt-rt.ru || сайт: <https://carboma.nt-rt.ru>

Серия
напольных витрин
GC95 (Palm 2)



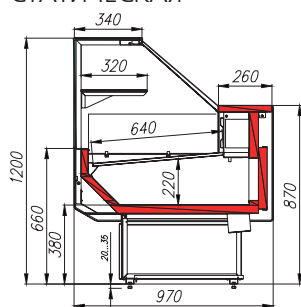
- ▼ Максимальная обзорность выкладки продуктов
- ▼ Кубический дизайн, как основная тенденция в оформлении торгового пространства
- ▼ Только энергосберегающие технологии

Салютма®

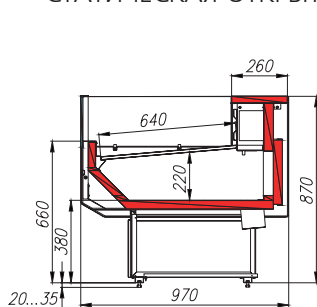
ТЕХНИЧЕСКИЕ ХАРАКТЕРИСТИКИ

| Модель | Длина с боковинами, мм | Длина без боковин, мм | Горизонтальная площадь экспозиции, м ² | Полезный объем, м ³ | Рабочая температура, °C |
|--|--------------------------|-------------------------|---|--------------------------------|----------------------------|
| | → мм | → мм | M ² | M ³ | 🌡️ |
| 1,0 | 1020 | 940 | 0,6 | 0,09 | 0...+7 / +2...+6 / -5...+5 |
| 1,2 | 1180 | 1100 | 0,7 | 0,11 | |
| 1,5 | 1480 | 1400 | 0,9 | 0,13 | |
| 1,8 | 1780 | 1700 | 1,09 | 0,16 | |
| 2,0 | 1955 | 1875 | 1,2 | 0,18 | |
| 1,0 | 1020 | 900 | 0,56 | 0,08 | до -18 |
| 1,2 | 1180 | 1060 | 0,66 | 0,1 | |
| 1,5 | 1480 | 1360 | 0,84 | 0,13 | |
| 1,8 | 1780 | 1660 | 1,03 | 0,15 | |
| 2,0 | 1955 | 1835 | 1,14 | 0,17 | |
| Внешний угол 90° (динамика) | | | | | 0...+7 |
| Внутренний угол 90° (динамика) | | | | | |
| 1,0 (динамика) | 1020 | 940 | 0,71 | 0,11 | 0...+7 / +2...+6 / -5...+5 |
| 1,2(динамика) | 1180 | 1100 | 0,84 | 0,13 | |
| 1,5 (динамика) | 1480 | 1400 | 1,06 | 0,16 | |
| 1,8 (динамика) | 1780 | 1700 | 1,29 | 0,19 | |
| 2,0 (динамика) | 1955 | 1875 | 1,43 | 0,21 | |
| 1,0/1,2/1,5/1,8/2,0 нейтральная | 1020/1180/1480/1780/1955 | 940/1100/1400/1700/1875 | 0,71/0,84/1,06/1,29/1,43 | - | - |
| Нейтральный прилавок П-1 | 900 | - | - | - | - |
| Нейтральный прилавок У-1 (внешний), У-2 (внутренний) | - | - | - | - | - |

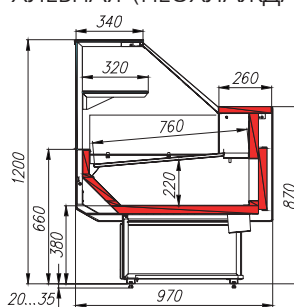
СТАТИЧЕСКАЯ



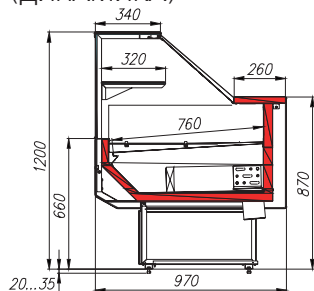
СТАТИЧЕСКАЯ ОТКРЫТАЯ



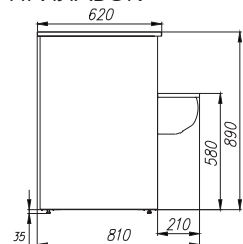
ХЛЕБНАЯ (НЕОХЛАЖДАЕМАЯ)



ВЕНТИЛИРУЕМАЯ (ДИНАМИКА)



НЕЙТРАЛЬНЫЙ ПРИЛAVOK



ЦВЕТОВЫЕ РЕШЕНИЯ ФРОНТАЛЬНОЙ ПАНЕЛИ



Климатический класс оборудования: 3
Витрины предназначены для эксплуатации в закрытом помещении с естественной вентиляцией при температуре окружающего воздуха от плюс 12°C до плюс 25°C и относительной влажности не более 60%.

ОПЦИИ:

- делитель внутреннего объема
- освещение переднего фронта (LED подсветка цветная)
- освещение промежуточной полки (LED подсветка белый теплый, белый нейтральный, розовый-мясной)
- выбор освещения основной зоны (подсветка белый теплый, белый нейтральный, розовый-мясной)
- исполнение INOX
- сетчатые корзины для низкотемпературных витрин



Исполнение KombiLux

По вопросам продаж и поддержки обращайтесь:

Алматы (7273)495-231
Ангарск (3955)60-70-56
Архангельск (8182)63-90-72
Астрахань (8512)99-46-04
Барнаул (3852)73-04-60
Белгород (4722)40-23-64
Благовещенск (4162)22-76-07
Брянск (4832)59-03-52
Владивосток (423)249-28-31
Владикавказ (8672)28-90-48
Владимир (4922)49-43-18
Волгоград (844)278-03-48
Вологда (8172)26-41-59
Воронеж (473)204-51-73
Екатеринбург (343)384-55-89

Иваново (4932)77-34-06
Ижевск (3412)26-03-58
Иркутск (395)279-98-46
Казань (843)206-01-48
Калининград (4012)72-03-81
Калуга (4842)92-23-67
Кемерово (3842)65-04-62
Киров (8332)68-02-04
Коломна (4966)23-41-49
Кострома (4942)77-07-48
Краснодар (861)203-40-90
Красноярск (391)204-63-61
Курск (4712)77-13-04
Курган (3522)50-90-47
Липецк (4742)52-20-81

Магнитогорск (3519)55-03-13
Москва (495)268-04-70
Мурманск (8152)59-64-93
Набережные Челны (8552)20-53-41
Нижний Новгород (831)429-08-12
Новокузнецк (3843)20-46-81
Ноябрьск (3496)41-32-12
Новосибирск (383)227-86-73
Омск (3812)21-46-40
Орел (4862)44-53-42
Оренбург (3532)37-68-04
Пенза (8412)22-31-16
Петрозаводск (8142)55-98-37
Псков (8112)59-10-37
Пермь (342)205-81-47

Ростов-на-Дону (863)308-18-15
Рязань (4912)46-61-64
Самара (846)206-03-16
Санкт-Петербург (812)309-46-40
Саратов (845)249-38-78
Севастополь (8692)22-31-93
Саранск (8342)22-96-24
Симферополь (3652)67-13-56
Смоленск (4812)29-41-54
Сочи (862)225-72-31
Ставрополь (8652)20-65-13
Сургут (3462)77-98-35
Сыктывкар (8212)25-95-17
Тамбов (4752)50-40-97
Тверь (4822)63-31-35

Тольятти (8482)63-91-07
Томск (3822)98-41-53
Тула (4872)33-79-87
Тюмень (3452)66-21-18
Ульяновск (8422)24-23-59
Улан-Удэ (3012)59-97-51
Уфа (347)229-48-12
Хабаровск (4212)92-98-04
Чебоксары (8352)28-53-07
Челябинск (351)202-03-61
Череповец (8202)49-02-64
Чита (3022)38-34-83
Якутск (4112)23-90-97
Ярославль (4852)69-52-93

Россия +7(495)268-04-70

Казахстан +7(7172)727-132

Киргизия +996(312)96-26-47

эл.почта: сма@nt-rt.ru || сайт: <https://carboma.nt-rt.ru>