

По вопросам продаж и поддержки обращайтесь:

Алматы (7273)495-231
Ангарск (3955)60-70-56
Архангельск (8182)63-90-72
Астрахань (8512)99-46-04
Барнаул (3852)73-04-60
Белгород (4722)40-23-64
Благовещенск (4162)22-76-07
Брянск (4832)59-03-52
Владивосток (423)249-28-31
Владикавказ (8672)28-90-48
Владимир (4922)49-43-18
Волгоград (844)278-03-48
Вологда (8172)26-41-59
Воронеж (473)204-51-73
Екатеринбург (343)384-55-89

Иваново (4932)77-34-06
Ижевск (3412)26-03-58
Иркутск (395)279-98-46
Казань (843)206-01-48
Калининград (4012)72-03-81
Калуга (4842)92-23-67
Кемерово (3842)65-04-62
Киров (8332)68-02-04
Коломна (4966)23-41-49
Кострома (4942)77-07-48
Краснодар (861)203-40-90
Красноярск (391)204-63-61
Курск (4712)77-13-04
Курган (3522)50-90-47
Липецк (4742)52-20-81

Магнитогорск (3519)55-03-13
Москва (495)268-04-70
Мурманск (8152)59-64-93
Набережные Челны (8552)20-53-41
Нижний Новгород (831)429-08-12
Новокузнецк (3843)20-46-81
Ноябрьск (3496)41-32-12
Новосибирск (383)227-86-73
Омск (3812)21-46-40
Орел (4862)44-53-42
Оренбург (3532)37-68-04
Пенза (8412)22-31-16
Пермь (342)205-81-47

Ростов-на-Дону (863)308-18-15
Рязань (4912)46-61-64
Самара (846)206-03-16
Санкт-Петербург (812)309-46-40
Саратов (845)249-38-78
Севастополь (8692)22-31-93
Саранск (8342)22-96-24
Симферополь (3652)67-13-56
Смоленск (4812)29-41-54
Сочи (862)225-72-31
Ставрополь (8652)20-65-13
Сургут (3462)77-98-35
Сыктывкар (8212)25-95-17
Тамбов (4752)50-40-97
Тверь (4822)63-31-35

Тольятти (8482)63-91-07
Томск (3822)98-41-53
Тула (4872)33-79-87
Тюмень (3452)66-21-18
Ульяновск (8422)24-23-59
Улан-Удэ (3012)59-97-51
Уфа (347)229-48-12
Хабаровск (4212)92-98-04
Чебоксары (8352)28-53-07
Челябинск (351)202-03-61
Череповец (8202)49-02-64
Чита (3022)38-34-83
Якутск (4112)23-90-97
Ярославль (4852)69-52-93

Россия +7(495)268-04-70

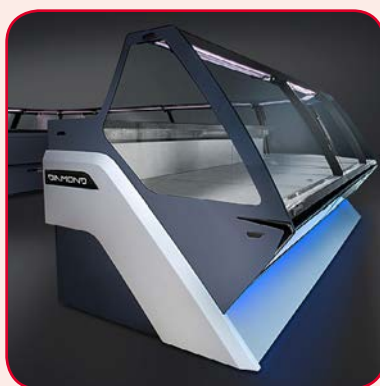
Казахстан +7(7172)727-132

Киргизия +996(312)96-26-47

эл.почта: сma@nt-rt.ru || сайт: <https://carboma.nt-rt.ru>



ХОЛОДИЛЬНОЕ ОБОРУДОВАНИЕ КАТАЛОГ





Кондитерские витрины Carboma

Стандартная комплектация:

- Микропроцессорный блок управления с индикацией температуры.
- Пенополиуретановая изоляция.
- Экспозиционные поверхности отделаны под золото или серый металлик RAL 9006 (исполнение Техно).
- 3 охлаждаемые полки с подсветкой LED каждая.
- Использование стеклопакетов в качестве остекления – версии Люкс, открытая.



VXCB Carboma (Люкс), Mini,
прилавок кассовый



VXCB Carboma Cube (Люкс)



VXCB Carboma Cube (Люкс) Техно



R120C Carboma Latium D4

Модель	Длина модулей, м	Температурный режим, °С	Описание
VXCB Carboma/Техно	0,9/1,3	+6/+12	Динамика, 3 полки с LED подсветкой, ТЭН
VXCB Carboma Люкс/Техно	0,9/1,3	0/+7	Динамика, стеклопакет, выпариватель, 3 полки с LED подсветкой, ТЭН
VXCB Carboma Открытая/Техно	1,3	+4/+10	Динамика, стеклопакет, выпариватель, 3 полки с LED подсветкой, ТЭН, ночная шторка
VXCB Carboma Mini/Техно	0,9/1,3	+6/+12	Динамика, стеклопакет, 1 полка с LED подсветкой, ТЭН

Стеклопакеты кондитерских шкафов Carboma Latium D4 обеспечивают хорошую теплоизоляцию и обзор внутреннего объема со всех сторон. Два основных стандартных исполнения: шоколадно-золотистый, шоколадно-бежевый. Исполнение под заказ: стандартные цвета по каталогу RAL, корпус из нержавеющей стали.

Холодильные витрины и горки



VXC Carboma Динамика



VXCL Carboma рыба на льду



VXC Полюс



GC110 Carboma

Холодильные витрины Carboma отличаются современным дизайном, оптимальными эргономическими показателями, эффективным уровнем энергопотребления и холодопроизводительности. Большой ассортимент витрин Полюс позволяет подобрать модель как для магазинов с небольшими торговыми площадями, так и для магазинов среднего формата и супермаркетов.

Модель	Длина модулей, м	Температурный режим, °С	Глубина выкладки, мм
VXCB Carboma Динамика	1,25/1,0/2,0/2,5	0/+7	870
VXCL Carboma Рыба на льду	1,5/2,0	-1/+2	735
VXC Полюс	1,2/1,5/1,8	0/+7	640
VXC GC110 Carboma	0,94/1,25/1,5/2,0/2,5	0/+7	870



VXCP Полюс



VXCP Carboma Cube



VXCP Carboma 1260



VXCP Carboma 1600

Пристенные холодильные витрины – идеальное предложение для магазинов любого формата. Они позволяют эффективно использовать торговое пространство благодаря компактным внешним размерам. Модели VXCP Carboma Cube и VXCP Carboma 1260 обеспечат активные продажи, привлекая покупателей современным дизайном.

Модель	Длина модулей, м	Глубина x Высота, м	Температурный режим, °С
VXCP Полюс	0,7/1,0/1,3	0,7x2,0	+2/+7
VXCP Carboma Cube	0,7/1,0/1,3/1,9/2,5	0,7x1,9	0/+7
VXCP Carboma 1260	0,7/1,0/1,3	0,7x1,26	+2/+7
VXCP Carboma 1600	1,0/1,3/1,9	0,9x1,6	+2/+7



Настольные витрины Argo и Carboma

Холодильные настольные витрины Argo предназначены для демонстрации как готовых к употреблению продуктов питания, так и полуфабрикатов.

Барные витрины Carboma предназначены для кратковременного хранения, презентации и продажи суши, бутербродов, мяса, птицы, салатов, десертов, в магазинах, кафе, барах, ресторанах.



VXC Argo XL Lux



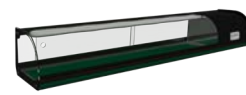
VXC Argo XL



Барная VXCБ Carboma



Барная тепловая ВТ Carboma



VXCБ Carboma суши-кейс

Модель	Длина модулей, м	Температурный режим	Описание
VXC Argo XL	1,2	+6/+12	Динамика, контроллер, LED подсветка, 2 охлаждаемые полки из стекла, цвет серый металлик
VXC Argo XL Lux	1,2	+6/+12	Динамика, контроллер, подсветка, 2 охлаждаемые полки из стекла; цвет шоколадно-золотистый
Барная VXCБ Carboma	1,0/1,5/1,8	0/+8	Статика, термостат, LED подсветка, экспозиционная поверхность из нержавеющей стали
VXCБ Carboma СУШИ-КЕЙС	1,0/1,5/1,8	+2/+10	Статика, двойной испаритель, LED подсветка, экспозиционная поверхность из нержавеющей стали, зеленый полимерный коврик
Барная тепловая ВТ Carboma	1,0/1,5	До +60	Термостат, ТЭН, LED подсветка, габаритности GN 1/3

Охлаждаемые столы Carboma и Полюс

Охлаждаемые столы Carboma и Полюс предназначены для использования в гастрономических отделах торговых павильонов, столовых, кафе, баров, ресторанов. Столы позволяют рационально использовать площадь помещения, являясь комбинацией рабочего стола и холодильного шкафа.



Carboma (Полюс) 2GN/NT(LT) 31



Carboma (Полюс) 3GNG/NT с надстройкой



Carboma (Полюс) SL 2GN

Технические характеристики:

- Цельнозаливной корпус из нержавеющей стали (модификация Carboma) и из оцинкованной окрашенной стали (модификация Полюс).
- Столешница из нержавеющей стали.
- Равномерное распределение холода по всему объему (вентилируемые).

Модель	Количество секций	Варианты исполнения секций	Температурный режим, °C	Стандартная комплектация
Carboma (Полюс) *GN	2, 3, 4	Глухие двери, секционные ящики (3шт)	0/+7	Экономичный, компактный, съемный, холодильный агрегат (кассета); электронный блок управления; выпариватель
Carboma (Полюс) *LT	2,3	Глухие двери, секционные ящики (3шт)	до -18	
Carboma (Полюс) *GNG/NT	2, 3, 4	Двери со стеклом	0/+7	
Carboma (Полюс) SL *GN	2, 3	Глухие двери	0/+7	
Carboma (Полюс) SL *GNG	2, 3	Двери со стеклом	0/+7	

Шкафы Carboma

Холодильные шкафы Carboma – это современный элегантный дизайн магазина, бара, ресторана, высокая надежность, значительная экономия в потреблении электроэнергии.

Основные характеристики:

- Холодильный агрегат Danfoss.
- Тип охлаждения-динамический.



Carboma R700



Carboma R700C



Carboma R1400

Модель	Габаритные размеры, мм	Температурный режим, °C	Описание
Carboma R700	825x755x1900	0/+7	Контроллер, 4 полки
Carboma V700		-5/+5	Контроллер, 4 полки, ТЭН
Carboma F700		До -18	
Carboma RF700		0/+7; до -13	Контроллер, 2 полки, перегородка, ТЭН
Carboma R700C	1650x755x1900	+1/+12	Контроллер, 4 полки, подсветка, стеклянная дверь
Carboma R1400		0/+7	Контроллер, 8 полок, подсветка

По вопросам продаж и поддержки обращайтесь:

Алматы (7273)495-231
Ангарск (3955)60-70-56
Архангельск (8182)63-90-72
Астрахань (8512)99-46-04
Барнаул (3852)73-04-60
Белгород (4722)40-23-64
Благовещенск (4162)22-76-07
Брянск (4832)59-03-52
Владивосток (423)249-28-31
Владикавказ (8672)28-90-48
Владимир (4922)49-43-18
Волгоград (844)278-03-48
Вологда (8172)26-41-59
Воронеж (473)204-51-73
Екатеринбург (343)384-55-89

Иваново (4932)77-34-06
Ижевск (3412)26-03-58
Иркутск (395)279-98-46
Казань (843)206-01-48
Калининград (4012)72-03-81
Калуга (4842)92-23-67
Кемерово (3842)65-04-62
Киров (8332)68-02-04
Коломна (4966)23-41-49
Кострома (4942)77-07-48
Краснодар (861)203-40-90
Красноярск (391)204-63-61
Курск (4712)77-13-04
Курган (3522)50-90-47
Липецк (4742)52-20-81

Магнитогорск (3519)55-03-13
Москва (495)268-04-70
Мурманск (8152)59-64-93
Набережные Челны (8552)20-53-41
Новокузнецк (3843)20-46-81
Ноябрьск (3496)41-32-12
Новосибирск (383)227-86-73
Омск (3812)21-46-40
Орел (4862)44-53-42
Оренбург (3532)37-68-04
Пенза (8412)22-31-16
Петрозаводск (8142)55-98-37
Псков (8112)59-10-37
Пермь (342)205-81-47

Ростов-на-Дону (863)308-18-15
Рязань (4912)46-61-64
Самара (846)206-03-16
Санкт-Петербург (812)309-46-40
Саратов (845)249-38-78
Севастополь (8692)22-31-93
Саранск (8342)22-96-24
Симферополь (3652)67-13-56
Смоленск (4812)29-41-54
Сочи (862)225-72-31
Ставрополь (8652)20-65-13
Сургут (3462)77-98-35
Сыктывкар (8212)25-95-17
Тамбов (4752)50-40-97
Тверь (4822)63-31-35

Тольятти (8482)63-91-07
Томск (3822)98-41-53
Тула (4872)33-79-87
Тюмень (3452)66-21-18
Ульяновск (8422)24-23-59
Улан-Удэ (3012)59-97-51
Уфа (347)229-48-12
Хабаровск (4212)92-98-04
Чебоксары (8352)28-53-07
Челябинск (351)202-03-61
Череповец (8202)49-02-64
Чита (3022)38-34-83
Якутск (4112)23-90-97
Ярославль (4852)69-52-93

Россия +7(495)268-04-70

Казахстан +7(7172)727-132

Киргизия +996(312)96-26-47

эл.почта: сма@nt-rt.ru || сайт: <https://carboma.nt-rt.ru>